

**BI** 21/22 **MADAM**

**SELECTIVE**<sup>®</sup>   
**PROFESSIONAL**



BB

MA



ОСЕНЬ / ЗИМА 21 / 22

Утонченная,  
неистовая  
и всегда  
необычная.

## **VIMADAM**

КОЛЛЕКЦИЯ ОСЕНЬ/ЗИМА ОТ SELECTIVE PROFESSIONAL ЯВЛЯЕТСЯ ВОПЛОЩЕНИЕМ ЭЛЕГАНТНОГО МИРА ЖЕНЩИНЫ, В КОТОРОМ ГАРМОНИЯ И ИЗЯЩЕСТВО ВНОВЬ АКТУАЛЬНЫ. СИМБИОЗ ТЕКСТУРЫ И ЦВЕТА СОЗДАЁТ КРАСОЧНУЮ КАРТИНУ ЖЕНСКОЙ ПРИРОДЫ.

**И**





## Минимализм

ПРОЯВЛЯЕТСЯ В ТОЧНОСТИ ГЕОМЕТРИЧЕСКИХ ФОРМ, ЛАКОНИЧНОСТИ КЛАССИЧЕСКИХ ЛИНИЙ, СОЗДАЮЩИХ НЕОБЫКНОВЕННО-ДЕКОРАТИВНЫЙ СТИЛЬ. НАТУРАЛЬНЫЕ И ЕСТЕСТВЕННЫЕ ОТТЕНКИ. ОДЕРЖИМОСТЬ ХРОМАТИЧЕСКИМИ (ЧЁРНО-БЕЛО-СЕРЫМИ) КОМПОЗИЦИЯМИ АКЦЕНТИРУЕТ КРАСОТУ ОБРАЗА.

## Максимализм

ПРОЯВЛЯЕТСЯ В ИДЕАЛЬНЫХ И ИЗЯЩНЫХ ЛИНИЯХ, ПРИДАЮЩИХ ЛЕГКОСТЬ И ВОЗДУШНОСТЬ ФОРМЕ СТРИЖКИ. НАСЫЩЕННЫЕ, СОЧНЫЕ, ЭНЕРГИЧНЫЕ ЦВЕТА ДОПОЛНЕННЫ СМЕЛЫМИ БЛИКАМИ И ПРЯДЯМИ.



## Уникальность и самобытность.

Модная чёлка, объёмная макушка и нестандартная многослойность по длине волос креативно разнообразят аккуратный внешний вид, формируя мятежный образ модели **RITA**. Глубокий шоколадный цвет размывается элегантными и насыщенными красными нюансами с добавлением пряных и фруктовых концептуальных оттенков, которые обрамляют лицо и придают стрижке двухмерный объём.



Сияющая HEDY

**врывается на  
сцену в обрамлении  
романтического  
розового оттенка.**

Контрастный светлый нюанс добавляет шарм строгой и нестандартной стрижке боб. В сочетании со свежестью розового, насыщенный и соблазнительный фиолетовый нюанс придаёт законченность строгим линиям стрижки.







# Трехслойность цвета

создаёт ощущение подвижности стрижки. Образ **CHIARA** характеризует многослойная структура, которую формируют вибрирующие оттенки, близкие по уровню тона и схожие по нюансу. Они обрамляют черты лица и подчеркивают характерную утонченность.



## Мягкая градуировка

обрамляет лицо. Челку, подстриженную в технике "поинт кат", можно носить традиционно или набок, для создания текстуры. У модели **ROSA** вдоль всей линии окантовки создан мягкий янтарный цвет, который на контрасте с бронзовыми оттенками остальных волос придает стрижке естественный объем.







## Великолепие

блонда **ROSALIND** создается чередованием нежных пастельных оттенков. Гармоничное сочетание платиновых, розовых и серых нюансов смягчает композиционные линии стрижки, добавляет ей объём и текстуру, придавая трехмерность гибриду стрижки "боб".





# В МА

Двунапра  
женств

SAMANTHA  
свежая  
и милая  
стрижка  
«под  
мальчика»

# В ДАМ

## Влеченная енность

привлекает внимание за счет густой градуированной челки, являясь воплощением шика. Темный, холодный основной цвет, заполняющий образ, сочетается с легкими, лучистыми акцентами на челке, олицетворяя силу и решительность.





# Rita



## ОКРАШИВАНИЕ

Colorevo 6.51, 0.77, 6.5, 8.44  
Colorevo Glitch Rosso  
Colorevo oxy 20, 30 vol



## УХОД

ONcare therapy color block shampoo  
ONcare therapy post-treatment mask  
ONcare therapy color block spray  
ONcare therapy color block equalizer spray



## СТАЙЛИНГ

NOW Fast create  
NOW Pump too  
NOW Stay still  
NOW Flexy touch



## ДОМАШНИЙ УХОД

HEMP Ultimate Luxury shampoo  
HEMP Ultimate Luxury conditioner  
HEMP Ultimate Luxury elixir



# Hedy



## ОКРАШИВАНИЕ

Decolorvit Scalp  
Decolorvit Active use 20 vol  
Colorevo 10.17, 0.77, 5.7, 5.67  
Colorevo oxy 10, 20 vol  
thePIGMENTS Red



## УХОД

ONcare therapy color block equalizer spray  
HEMP Ultimate Luxury shampoo  
HEMP Ultimate Luxury mask  
HEMP Ultimate Luxury elixir



## СТАЙЛИНГ

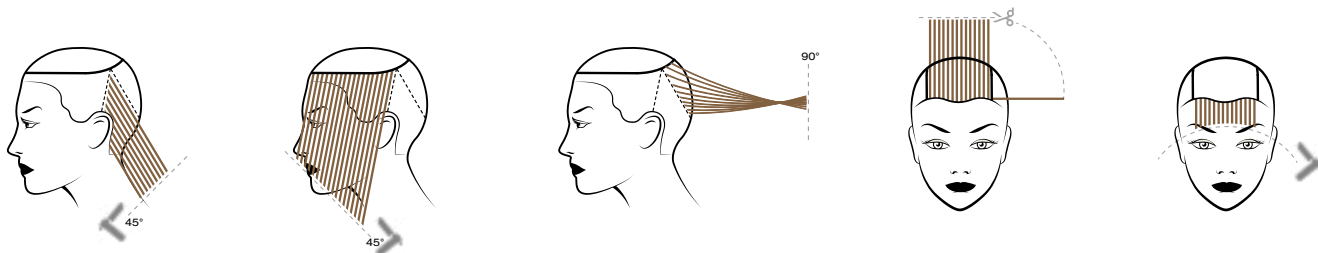
NOW Fix control  
NOW Silky way  
NOW Flexy touch  
α Keratin spray anti humidity



## ДОМАШНИЙ УХОД

HEMP Ultimate Luxury shampoo  
HEMP Ultimate Luxury conditioner  
HEMP Ultimate Luxury elixir

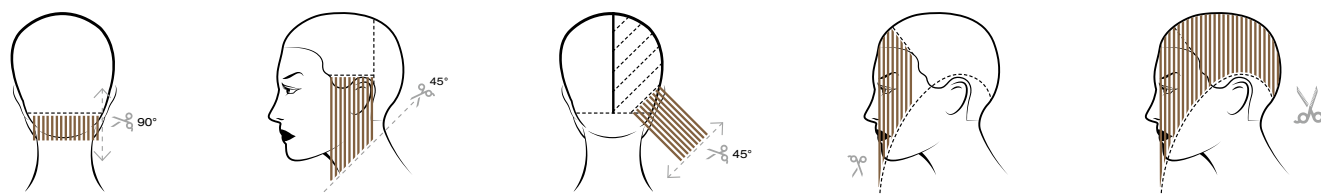




1. Отделите секцию подковообразной формы на макушке. Создайте пробор от каждого уха до выделенной подковообразной секции. Выделите треугольную зону, используя в качестве ориентира пересечение обеих линий с подковообразной секцией и вершиной на конце затылочной кости. Подстригите волосы вне выделенных секций вертикальным срезом под углом 45°C, используя бритву
2. Подстригите волосы в обеих височно-теменных зонах в свободном падении, под внешним наклоном 45°C
3. Подстригите волосы внутри треугольной зоны, перекрутив прядь параллельно затылочной кости.
4. Соедините волосы из ранее выделенной подковообразной секции с остальными волосами, используя в качестве контрольной пряди последнюю подстриженную прядь. Затем соедините теменные пряди вертикальными срезами, сохраняя внешний наклон под углом 45°C
5. Подстригите чёлку бритвой, соблюдая закругленную форму



1. Окрасьте корни волос смесью Colorevo 6.51 + Colorevo Oxy 20 vol. в соотношении 1:1
2. Разделите волосы на две секции выпуклой линией, начинающейся от правого уха и заканчивающейся у левого уха и проходящей примерно в 4 см от передней линии роста волос. Окрасьте всю заднюю выделенную секцию смесью Colorevo 6.51 + Colorevo Oxy 20 vol. в соотношении 1:1
3. Окрасьте выпуклую линию шириной примерно 0,5 см смесью Colorevo Ribes/Смородина (Glitch Rosso +0.77 в пропорции 3:1) + Colorevo Oxy 30 vol. в соотношении 1:1
4. Завершите окрашиванием секции у передней линии роста волос смесью Colorevo Tamarindo/Тамаринд (6,5 + 8,44 в пропорции 3:1) + Colorevo Oxy 20 vol. в соотношении 1:1



1. Отделите горизонтальную прядь шириной 4-5 см от задней линии роста волос. На проборе стригите волосы параллельно и вертикально для создания гармонии. Высушите волосы и обозначьте периметр стрижки по диагонали
2. Отделите пробор от уха до уха, затем проведите горизонтальную линию, начиная от только что созданного пробора до линии роста волос. Подстригите полученную секцию в свободном падении с диагональным наклоном вперед. Повторите на противоположной стороне
3. Разделите волосы в задней секции пополам. Затем создайте в каждой части диагональные проборы и подстригите под углом 45°C, используя ту же технику
4. Отделите треугольник в области чёлки. Соедините закругленную секцию, отделенную по диагонали, с ранее подстриженной секцией
5. Подстригите длину и задние слои в технике свободной руки (рекомендуется делать это на сухих волосах)



1. Окрасьте корни волос смесью Colorevo Barolo/Бароло (5,7 + 5,67 в пропорции 2:1) + Colorevo Oxy 20 vol. в соотношении 1:1 + thePIGMENTS Red
2. Проведите 2 косые линии от верхней точки ушей до точки, расположенной в 2 см от центральной линии
3. Проведите обесцвечивание только что выделенной передней зоны смесью Decolorvit Scalp + Decolorvit Active Use 20 Vol. в соотношении 1:2
4. Затонируйте переднюю зону смесью Colorevo Dipinto/Фреска (10,17 + 0,77 в пропорции 15:1) + Colorevo Oxy 10 Vol. в соотношении 1:1, затем окрасьте оставшиеся волосы смесью Colorevo Barolo/ Бароло (5,7 + 5,67 в пропорции 2:1) + Colorevo Oxy 20 vol. в соотношении 1:1



# Chiara



## ОКРАШИВАНИЕ

Decolorvit Plus  
Decolorvit Active use 20 vol  
Colorevo 8.15, 1001  
Colorevo oxy 30, 40 vol  
Reverso Sabbia  
Reverso Revealer 5 vol  
thePIGMENTS Grey



## УХОД

RISANA shampoo  
RISANA mask ist. 2 in1  
RISANA spray



## СТАЙЛИНГ

NOW Light on  
NOW Up to 230°  
NOW Pure mist



## ДОМАШНИЙ УХОД

NOYELLOW shampoo  
NOYELLOW conditioner  
NOYELLOW spray  
ONcare therapy  
smooth beauty milk



# Rosa



## ОКРАШИВАНИЕ

Colorevo 6.31, 7.04  
Colorevo oxy 10, 20 vol  
Decolorvit Art  
Decolorvit Active use 20 vol  
thePIGMENTS Violet



## УХОД

ONcare therapy densi fill shampoo  
ONcare therapy densi fill treatment



## СТАЙЛИНГ

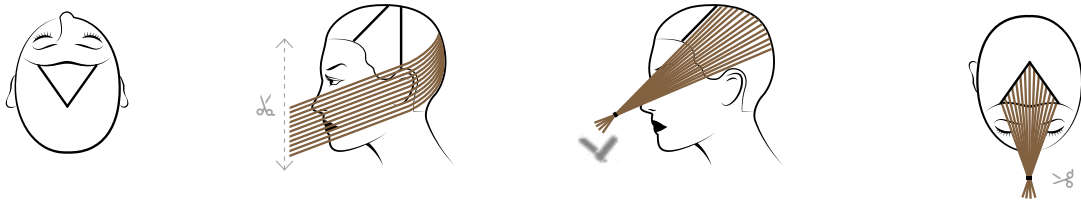
NOW Silky way  
NOW Power circle  
NOW Light on  
NOW Fix control



## ДОМАШНИЙ УХОД

ONcare therapy densi fill shampoo  
ONcare therapy densi fill fast foam  
ONcare therapy smooth beauty milk

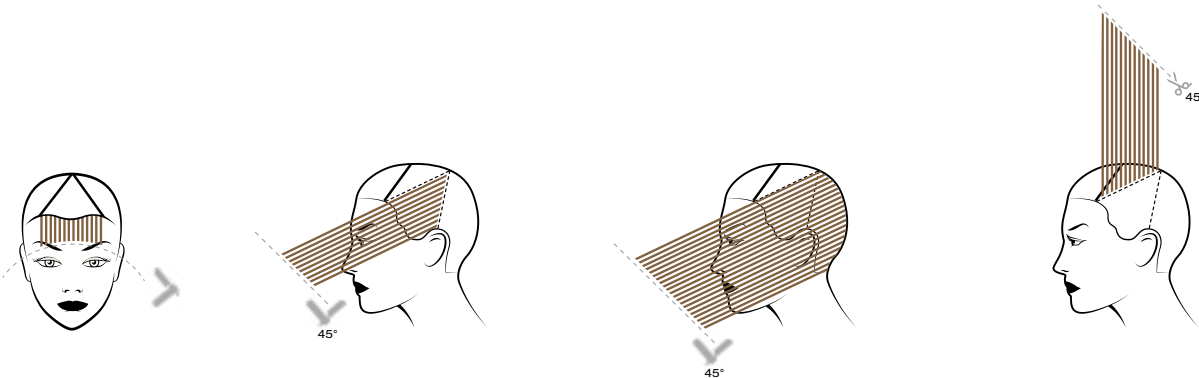




1. Отделите треугольник с основанием в точках, где заканчиваются брови, и с вершиной на макушке головы
2. Разделите затылочную часть пополам вертикальным пробором, затем оттяните волосы вперед под углом 45°C и подстригите ножницами, сохраняя максимальную длину. Отпустите волосы в свободном падении. Задайте длину стрижки бритвой в технике свободной руки
3. Перенесите волосы из верхней зоны вперед под углом 45°C, завяжите в хвостик и подстригите. Повторите то же самое с другой стороны
4. Завяжите волосы в области чёлки в хвостик, затем подстригите до нужной длины



1. Окрасьте корни волос смесью Colorevo 8.15 + Colorevo Oxy 30 Vol. в соотношении 1:1 + the PIGMENTS Grey
2. Разделите волосы пополам вертикальным пробором
3. Отделите круговую секцию на макушке, отступив 3 см от линии роста волос, используя ранее сделанный пробор в качестве диаметра
4. Разделите волосы по периметру вне выделенной круговой области на 6 секторов. Начните окрашивание с задних секторов, используя технику двойных треугольников: первый сектор окрашивайте смесью Decolorvit Plus + Decolorvit Active Use 20 Vol. в соотношении 1:2, второй сектор – смесью Colorevo 1001 + Colorevo Oxy 40 Vol. в соотношении 1:2. Окрашивайте оставшиеся сектора смесью Colorevo 8.15 + Colorevo Oxy 30 Vol. в соотношении 1:1 + the PIGMENTS Grey. Затонируйте ранее обесцвеченные сектора смесью Reverso Sabbia/ Песочный + Reverso Revealer 5 vol. в соотношении 1:2



1. Создайте треугольник в области чёлки с основанием в точках внешних уголков глаз и вершиной на наивысшей точке головы, затем произведите закругленный срез при помощи бритвы
2. Создайте два треугольника в височных областях с вершиной на макушке. Перенесите волосы из созданного треугольника вперед и подстригите под углом в 45°C при помощи бритвы
3. Разделите волосы пополам вертикальным пробором, начиная от вершины треугольника и до задней линии роста волос. Перенесите волосы из обеих частей вперед и подстригите под углом 45°C, используя технику плоских слоев
4. Задайте длину в макушечной части под углом 45°C, поднимая волосы вертикально



1. Окрасьте корни волос смесью Colorevo 6.31 + Colorevo Oxy 20 Vol. в соотношении 1:1
2. Отделите треугольник во фронтальной зоне с основанием в точках окончания бровей и с вершиной на макушке. Проведите линию периметра, начиная от вершин основания треугольника и проходящую через зону короны
3. Разделите волосы от линии периметра до уха. В затылочной зоне разделите волосы на равные секции и обесцветьте смесью Decolorvit Art + Decolorvit Active Use 20 Vol. в соотношении 1:2, используя технику двойных треугольников
4. Продолжите окрашивание фронтальной зоны в той же технике, затем отделите полосу шириной примерно 1 см от передней линии роста волос и обесцветьте ее смесью Decolorvit Art + Decolorvit Active Use 20 Vol. в соотношении 1:2. Затонируйте ранее обесцвеченные пряди смесью Colorevo 7.04 + Colorevo Oxy 10 Vol. в соотношении 1:1 + the PIGMENTS Violet



# Rosalind



## ОКРАШИВАНИЕ

Decolorvit Scalp  
 Decolorvit Active use 30 vol  
 Colorevo 0.00, 0.11, 0.77  
 Colorevo oxy 10 vol  
 Reverso 9.17, 6.7  
 Reverso oxy 10 vol



## УХОД

ONcare therapy color block equalizer spray  
 NOYELLOW shampoo  
 NOYELLOW conditioner  
 NOYELLOW spray



## СТАЙЛИНГ

NOW Silky way  
 NOW Fix control  
 NOW Volumizer



## ДОМАШНИЙ УХОД

PEARL Ultimate Luxury shampoo  
 PEARL Ultimate Luxury balm  
 PEARL Ultimate Luxury light sensation spray  
 ONcare therapy smooth beauty milk



# Samantha



## ОКРАШИВАНИЕ

Reverso 3.71, 7.2, 5.05  
 Reverso oxy 20, 30 vol  
 thePIGMENTS Violet  
 thePIGMENTS Gold



## УХОД

ONcare therapy color block shampoo  
 ONcare therapy post-treatment mask  
 ONcare therapy color block spray  
 ONcare therapy color block equalizer spray



## СТАЙЛИНГ

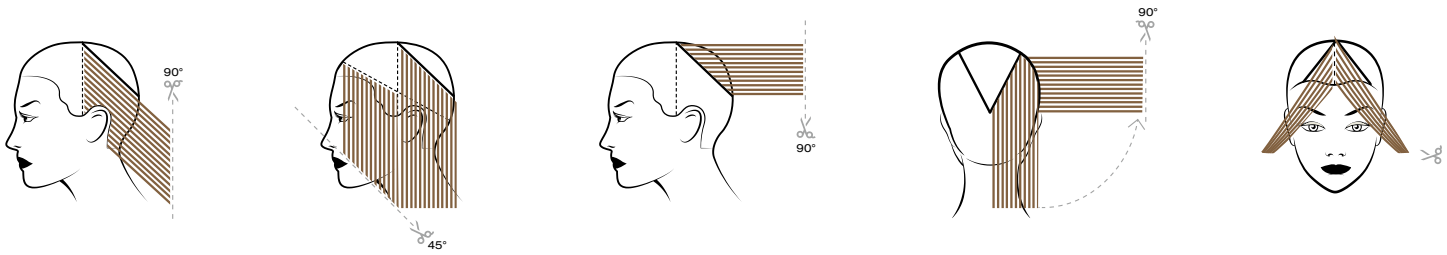
NOW Light on  
 NOW Flexy touch  
 NOW Powder vol  
 NOW Fast create



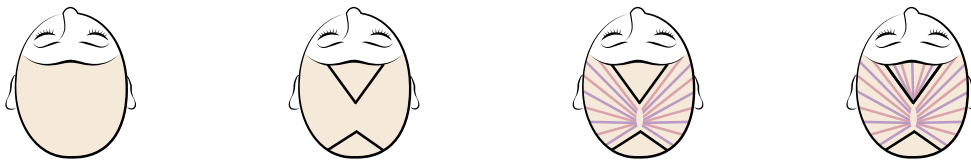
## ДОМАШНИЙ УХОД

ONcare therapy color block shampoo  
 ONcare therapy color block conditioner  
 ONcare therapy smooth beauty milk

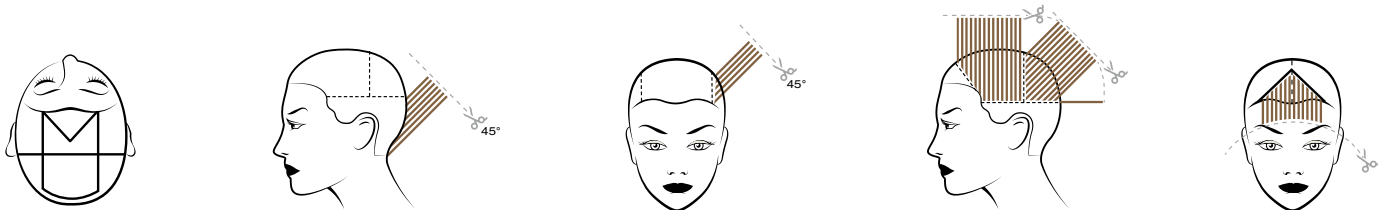




1. Разделите волосы пробором от уха до уха, пересекая макушку. Начиная от этого пробора, создайте V-образную секцию с вершиной на затылочной кости. Подстригите волосы на затылочной области вне V-образной секции под углом 90°С
2. Создайте диагональный пробор, отступив 1 см от передней линии роста волос и до затылочной части. Соедините волосы из образовавшейся секции и ранее подстриженные волосы в свободном падении и подстригите их под углом 45°С по направлению наружу
3. Подстригите волосы из V-образной секции слоями вертикально под углом 90°С
4. Соедините волосы из теменных зон с волосами из V-образной секции и подстригите под углом 90°С к пробору
5. Создайте треугольник в области чёлки и подстригите в технике "чёлка-шторка"



1. Обесцветьте все волосы смесью Decolorvit Scalp + Decolorvit Active Use 30 Vol. в соотношении 1:1
2. Создайте треугольник во фронтальной зоне, используя середину бровей и макушку в качестве вершин. Затем создайте второй треугольник в затылочной зоне, используя в качестве вершин углы задней линии роста волос и вершину затылочной кости
3. Разделите волосы вне треугольников на полосы, начиная от центрального пробора и следуя округлости головы. Окрасьте полосы попеременно смесью Colorevo Lilla/Сирень (0,00+0,11+0,77) + Colorevo Oxy 10 Vol. в соотношении 1:1 и смесью Reverso Paloma/Паломы (9,17+6,7 в пропорции 15:1) + Reverso Oxy 10 Vol. в соотношении 1:1. Оставьте полосу ранее обесцвеченных волос между двумя окрашиваемыми полосами
4. Окрасьте секцию внутри теменного треугольника в той же самой технике, но отделяя полосы потоньше



1. Создайте треугольник в области чёлки. От вершин основания треугольника проведите две параллельных линии, соединив их в форме подковы в затылочной зоне, затем создайте пробор от уха до уха
2. Поднимите волосы с затылочной области и подстригите под углом 45°С по направлению вовнутрь
3. Подстригите обе теменные зоны под углом 45°С
4. Задайте длину затылочной пряди от затылочной кости под углом 45°С, приподнимая прядь вверх, используя в качестве контрольной прядь из затылочной зоны и затем соединяя зону затылочной кости вертикально
5. Задайте периметр и челку как необходимо



1. Окрасьте корни волос смесью Reverso 3.71 + Reverso Oxy 20 Vol. в соотношении 1:1 + thePIGMENTS Violet
2. Создайте треугольник в области чёлки, используя в качестве вершин середину бровей и макушку. Окрасьте волосы вне треугольника смесью Reverso 3.71 + Reverso Oxy 20 Vol. в соотношении 1:1 + thePIGMENTS Violet
3. Разделите треугольник на три равные горизонтальные и одну более тонкую секцию
4. От макушки окрасьте первую секцию смесью Reverso 3.71 + Reverso Oxy 20 Vol. в соотношении 1:1 + thePIGMENTS Violet и остальные смесью Reverso 5.05 + Reverso Oxy 20 vol. в соотношении 1:1 + thePIGMENTS Gold, затем смесью Reverso 7.2 + Reverso Oxy 30 vol. в соотношении 1:1 и, наконец, полосу у передней линии роста волос окрасьте смесью Reverso 3.71 + Reverso Oxy 20 Vol. в соотношении 1:1 + thePIGMENTS Violet



Двунапра  
**ЖЕНСТВ**

**ВІМІА**



влeнная  
енность

DAM

**SELECTIVE<sup>®</sup>**  
**PROFESSIONAL** 

[selectiveprofessional.com](http://selectiveprofessional.com)

