


**B BOLD** 2021

**SELECTIVE**<sup>®</sup>   
PROFESSIONAL



# BI BOLD

COLLECTION S/S 2021

Selective Professional  
вновь раскрывает  
сердце женщины,  
дерзкой, разрушающей  
стереотипы, не  
признающей классицизм.



# СМЕЛОСТЬ СТИЛЯ

**BIBOLD**

**Ода смелости быть собой, быть противоречивой и непостоянной.**

Бросать вызов 80-м, выходить за пределы стереотипов, демонстрируя индивидуальный стиль и характер.

Тенденции прошлого преломляются через призму экспериментальной современности.

Смелость изменять форму, сохраняя геометрию. Мягкие и гармоничные объемы сочетаются с длинными и ультракороткими стрижками. Смелось нарушать правила.

Дерзкие цвета, мягкие оттенки выражают желание возродиться и покорить будущее.

Смелость быть естественной, демонстрируя свою индивидуальность.

**МЯТЕЖНОЕ И ДЕРЗКОЕ ПРОЯВЛЕНИЕ ИНДИВИДУАЛЬНОСТИ,  
КОТОРОЕ НЕ ОСТАНЕТСЯ НЕЗАМЕЧЕННЫМ.**



Валентина олицетворяет женственное очарование коллекции **BIBOLD**. Геометрическая асимметрия сосредоточена на чёлке - важной детали, делающей стрижку невероятно универсальной. Элегантный минималистичный стиль, утонченность которому придает тысяча оттенков красного.



Кристина, решительная и смелая, бросает вызов новому сезону необычным сочетанием цветов, переливы песочных оттенков перекрывают розовый, который никогда не выходит из моды. Стрижка «Маллет» возвращается с очень изящными линиями, мягкой длиной, обрамляющей контуры лица, и легкой чёлкой, подчеркивающей образ женщины в стиле **BiBOLD**.

## ВАЛЕНТИНА



### УХОД

ONcare therapy color block shampoo  
ONcare therapy color block conditioner  
ONcare therapy color block equalizer spray  
ONcare therapy color block spray



### ОКРАШИВАНИЕ

Colorevo 6.4  
Colorevo oxy 20 vol  
Decolorvit Art  
Decolorvit Active use 20 vol  
ONcare therapy post-treatment mask  
thePIGMENTS Copper



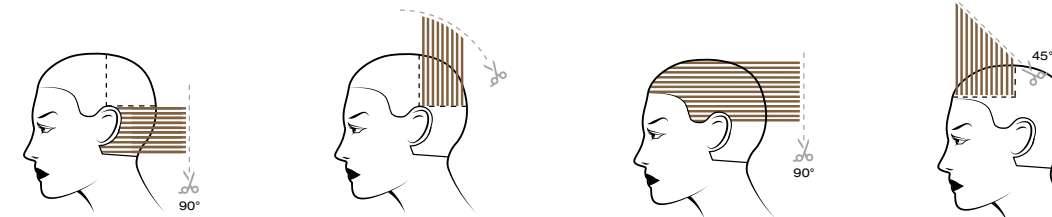
### СТАЙЛИНГ

NOW Light on  
NOW Flexy touch  
NOW Powder vol

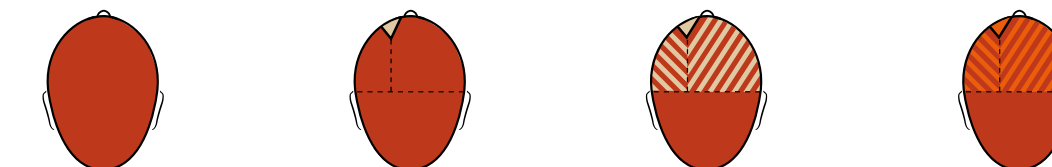


### ДОМАШНИЙ УХОД

ONcare therapy color block shampoo  
ONcare therapy color block conditioner  
ONcare therapy color block spray



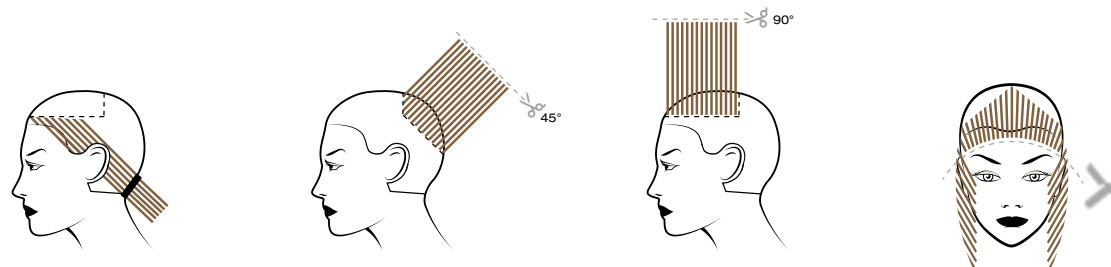
1. Разделите волосы от уха до уха, проходя через макушку. Разделите затылочную зону горизонтальным пробором, проходящим над затылочной костью. Подстригите нижнюю затылочную зону вертикальным срезом под углом 90°
2. Подстригите другую ранее созданную верхнюю затылочную зону закругленной вертикальной линией
3. Отделите обе височные пряди, соедините их с верхней затылочной зоной и подстригите вертикальным срезом под углом 90°
4. Подстригите макушечную зону под углом 45°, используя в качестве контрольной прядь на макушке



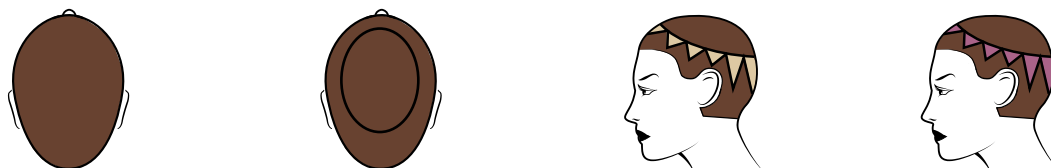
1. Окрасьте корни волос смесью Colorevo 6.4 + Colorevo oxy 20 vol., в соотношении 1:1 с добавлением thePIGMENTS Copper, в пропорции 30:1
2. Разделите волосы от уха до уха, проходя через макушку. Выделите треугольник на естественной линии пробора и обесцветьте его смесью Decolorvit Art + Decolorvit Active use 20 vol., в соотношении 1:2
3. Создайте диагональные секции на всей ранее выделенной области и чередуйте использование смесей Colorevo 6.4 + Colorevo oxy 20 vol., в соотношении 1:1 с добавлением thePIGMENTS Copper, в соотношении 20:1 и Decolorvit Art + Decolorvit Active use 20 vol., в соотношении 1:2
4. Затонируйте обесцвеченные пряди, используя маску ONcare therapy post-treatment mask с добавлением thePIGMENTS Copper, в пропорции 20:3

**BOLD**

## КРИСТИНА



1. Отделите зону по всему периметру примерно в 2 см. Начиная с двух височных зон, проходящих под затылочной костью, соберите волосы в хвост. Выделите теменную зону
2. Подстригите среднюю затылочную зону, направляя пряди к центру под углом 45°
3. Используя макушечную прядь в качестве контрольной, подстригите теменную зону горизонтальным срезом под углом 90°
4. Подстригите чёлку и весь периметр с помощью бритвы



1. Окрасьте корни волос смесью Colorevo Libico + Colorevo oxy 20 vol, в соотношении 1:1
2. Выделите овал с центром на макушке в виде тубетейки, как показано на рисунке
3. Создайте несколько треугольников под созданной ранее круговой линией и обесцветьте их смесью Decolorvit Nova + Decolorvit Active use 10 vol., в соотношении 1:2
4. Оставшуюся часть вне треугольников окрасьте смесью Colorevo Libico + Colorevo oxy 20 vol., в соотношении 1:1. Затонируйте ранее обесцвеченные треугольники с помощью смеси Reverso Pink Lady + Reverso Revealer 5 vol., в соотношении 1:2



### УХОД

ONcare therapy color block shampoo  
ONcare therapy color block conditioner  
ONcare therapy color block equalizer spray  
ONcare therapy color block spray



### ОКРАШИВАНИЕ

Colorevo 7.3, 7.1  
Colorevo oxy 20 vol  
Reverso 0.00, 7.66  
Reverso Revealer 5 vol  
Decolorvit Nova  
Decolorvit Active use 10 vol



### СТАЙЛИНГ

NOW Pump too  
NOW Stay still  
NOW Fast create



### ДОМАШНИЙ УХОД

HEMP Ultimate Luxury shampoo  
HEMP Ultimate Luxury conditioner  
HEMP Ultimate Luxury elixir



# BI BOLD



Струющаяся стрижка для длинных волос с многослойной градуировкой по длине для придания волосам подвижности. Нэнси согревает тёплым, почти бежевым блондом, с более светлыми прядями, напоминающими солнечные блики, придающими мягкость градуировке.



Короткая стрижка: мужественность и женственность, с вызовом, но без перебора.  
Многогранная индивидуальность короткой стрижки Амелии демонстрирует утонченность и дерзость.  
Она приправлена вечно модным ледяным оттенком блонда,  
подчеркивающим геометричность пропорций.

## НЭНСИ



### УХОД

PEARL Ultimate Luxury shampoo  
PEARL Ultimate Luxury balm  
PEARL Ultimate Luxury light sensation spray



### ОКРАШИВАНИЕ

Colorevo 7.1, 8.0, 9.0, 1011  
Colorevo oxy 20, 30, 40 vol  
Decolorvit Plus  
Decolorvit Active use 10 vol  
thePIGMENTS Gold, Grey



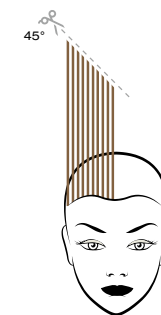
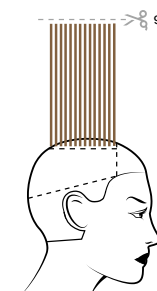
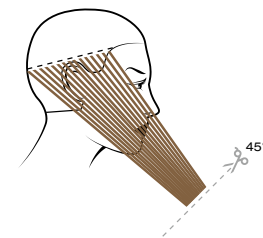
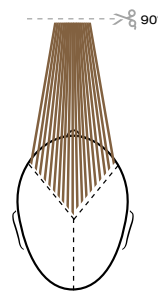
### СТАЙЛИНГ

NOW Silky way  
NOW Fix control  
NOW Light on



### ДОМАШНИЙ УХОД

PEARL Ultimate Luxury shampoo  
PEARL Ultimate Luxury balm  
ONcare therapy smooth beauty milk



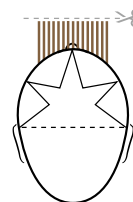
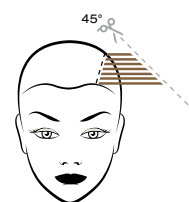
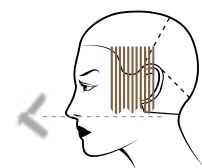
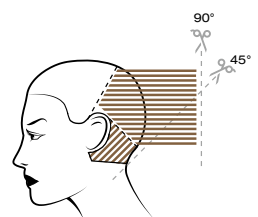
1. Разделите волосы пробором ото лба к затылку. Выделите теменную зону в форме треугольника. Оттяните волосы на лицо и подстригите их под углом 90°
2. Направьте волосы оставшихся зон на лицо. Ориентируясь на ранее подстриженную контрольную прядь, сделайте срез под углом 45°
3. Вдоль центрального пробора на теменной зоне выделите контрольную прядь толщиной в 2 см. Подстригите ее под углом 90°, чтобы задать длину градуировки
4. Все оставшиеся волосы височных и теменной зоны подстригите с удлинением к периметру в 4 см



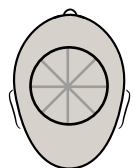
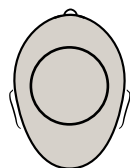
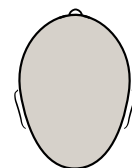
1. Окрасьте корни волос смесью Colorevo 7.1 + Colorevo oxy 20 vol., в соотношении 1:1 с добавлением thePIGMENTS Grey, в пропорции 30:1
2. Создайте первый круг по всему периметру и отделите прядки примерно по 5 см, окрасьте длину смесью Colorevo 9.0 + Colorevo oxy 30 vol., в соотношении 1:1 с добавлением thePIGMENTS Gold, в пропорции 60:0,5, на кончики нанесите смесь Decolorvit Plus + Decolorvit Active use 10 vol., в соотношении 1:2
3. Создайте второй концентрический круг и отделите прядки примерно по 5 см. Окрасьте длину смесью Colorevo 8.0 + Colorevo oxy 20 vol., в соотношении 1:1 с добавлением thePIGMENTS Gold, в пропорции 60:1, на кончики нанесите смесь Colorevo 1011 + Colorevo oxy 40 vol., в соотношении 1:2
4. Создайте третий концентрический круг в теменной зоне, возьмите несколько прядей примерно по 3 см и окрасьте их длину смесью Colorevo 8.0 + Colorevo oxy 20 vol., в соотношении 60:1 с добавлением thePIGMENTS Gold, в пропорции 20:1; на кончики нанесите смесь Colorevo 9.0 + Colorevo oxy 30 vol., 1:1 с добавлением thePIGMENTS Gold, в пропорции 60:0,5

## BI BOLD

## АМЕЛИЯ



1. Разделите волосы от уха до уха, проходя через макушку. Создайте на затылке V-образную прядь с вершиной, направленной к линии роста волос. Подстригите нижнюю затылочную зону в технике андеркат, затем подстригите верхнюю часть выделенной зоны вертикальными проборами под углом 90°
2. Отделите 2 см линию периметра в височной зоне и задайте длину с помощью бритвы
3. Подстригите височную зону вертикальными проборами вовнутрь под углом 45°
4. Подстригите чёлку и завершите стрижку в теменной зоне в технике выделения прядей в виде звезды



1. Обесцветьте волосы смесью Decolorvit Scalp + Decolorvit Active use 30 vol., в соотношении 1:1
2. Затонируйте все волосы смесью Reverso Perla + Reverso Revealer 5 vol., в соотношении 1:2
3. Создайте концентрический круг в теменной зоне
4. Создайте тонкие радиальные полосы внутри круга и окрасьте их смесью Colorevo 9.11 + Colorevo oxy 10 vol., в соотношении 1:1



### УХОД

ONcare therapy color silver power shampoo  
ONcare therapy post-treatment mask  
ONcare therapy color block equalizer spray  
ONcare therapy color block spray



### ОКРАШИВАНИЕ

Colorevo 9.11  
Colorevo oxy 10 vol  
Reverso Perla  
Reverso Revealer 5 vol  
Decolorvit Scalp  
Decolorvit Active use 30 vol



### СТАЙЛИНГ

NOW Powder vol  
NOW Liquify  
NOW Fast create



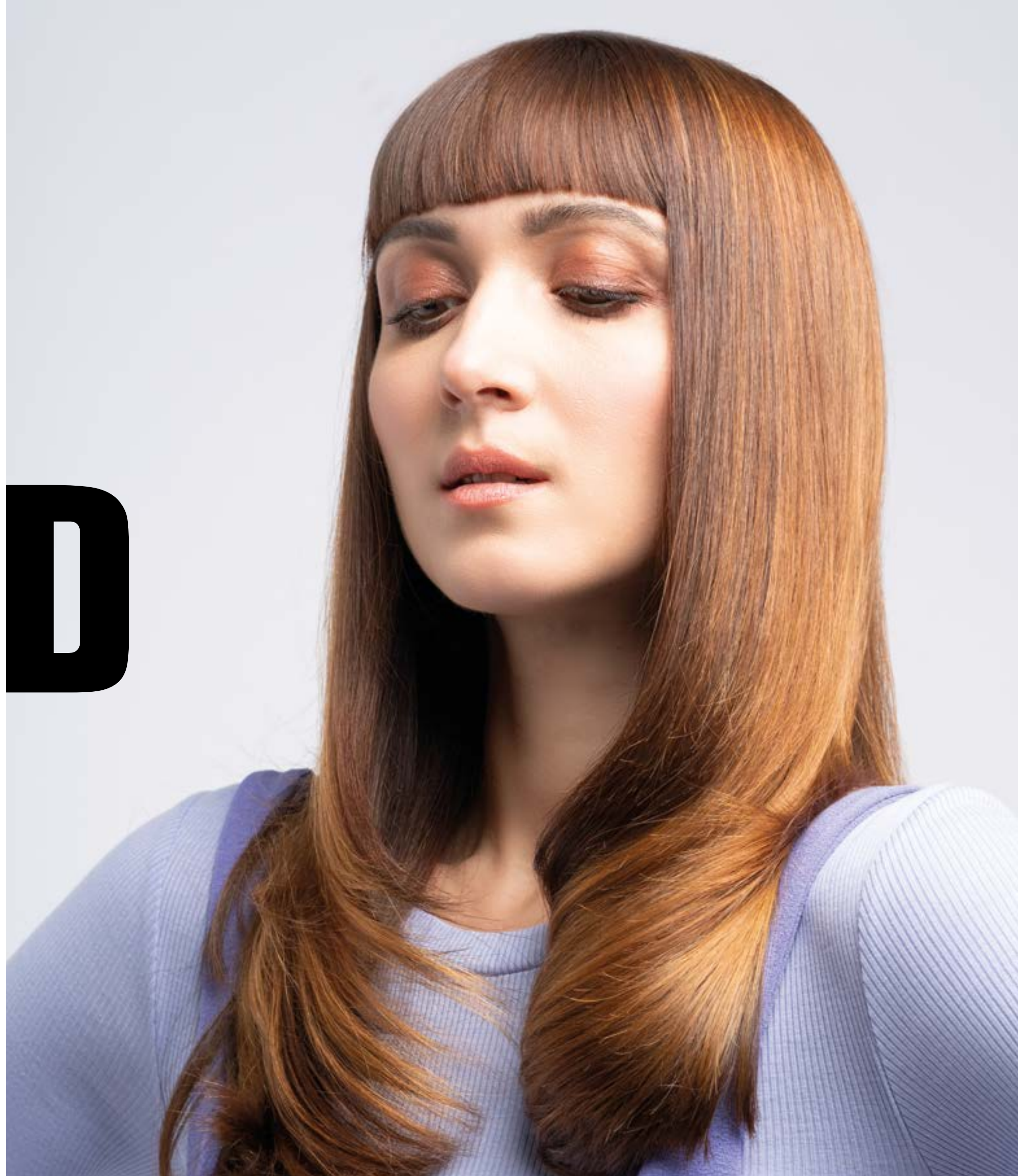
### ДОМАШНИЙ УХОД

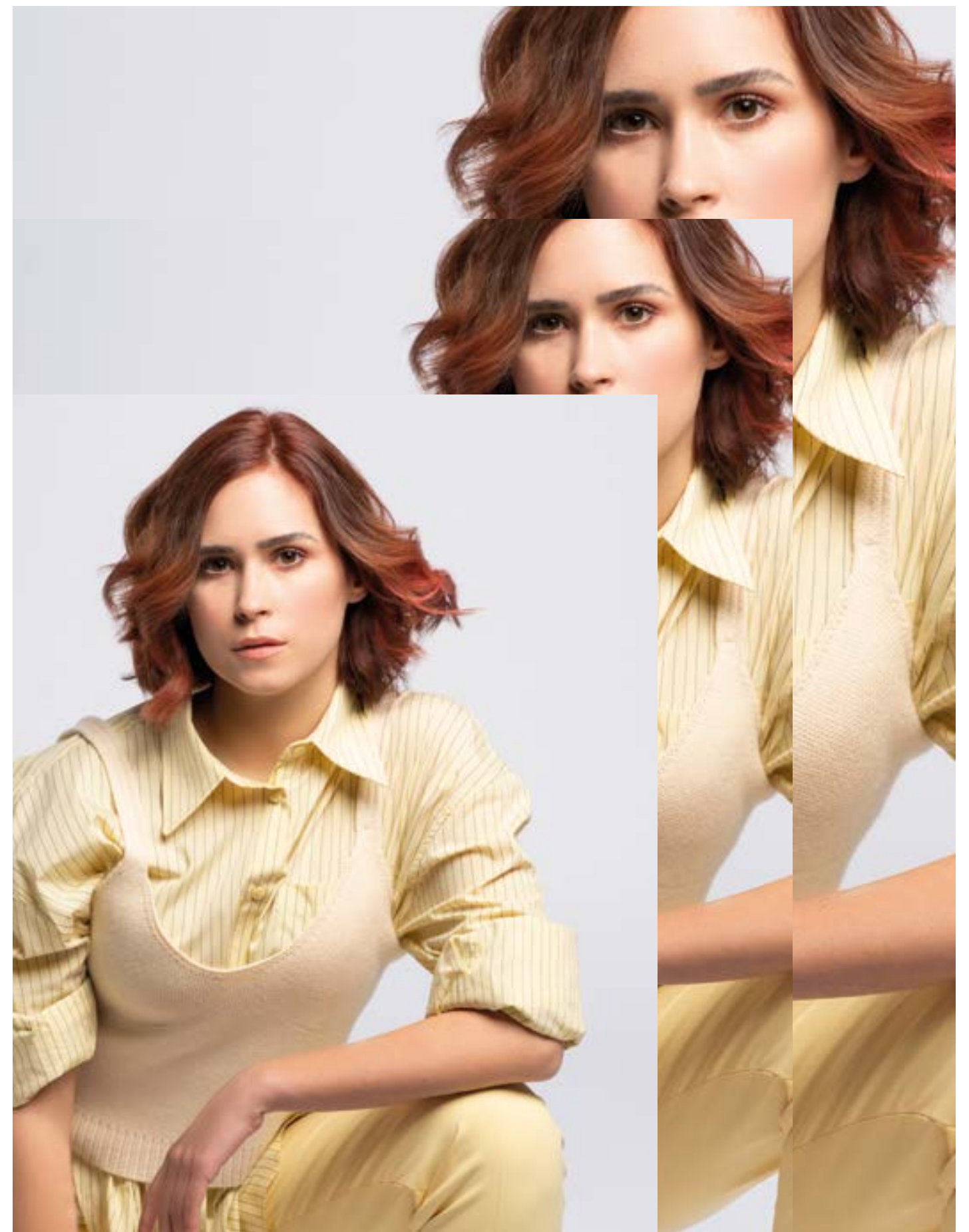
PEARL Ultimate Luxury shampoo  
PEARL Ultimate Luxury balm  
PEARL Ultimate Luxury light sensation spray



# BI BOLD

Основное внимание приковано к чёлке нестандартной длины. Остальные волосы длинные. Универсальные, сложные линии для создания прямых или волнистых укладок. Образ Сюзан, женщины в стиле **BIBOLD**, подчеркнут смесью коричневых оттенков, которые предвосхищают открытие летнего сезона.





Стремление к свободе выражено в объемной стрижке для волос средней длины Мари.  
Многослойная градуировка, задающая закругленную форму стрижки.  
Бесконечные возможности персонализации образа. Переливы оттенков делают образ еще более живым: красный, медный, блонд с переливчатыми бликами.

## СБЮЗЕН

### УХОД

ONcare therapy color block shampoo  
ONcare therapy post-treatment mask  
ONcare therapy color block equalizer spray  
ONcare therapy color block spray

### ОКРАШИВАНИЕ

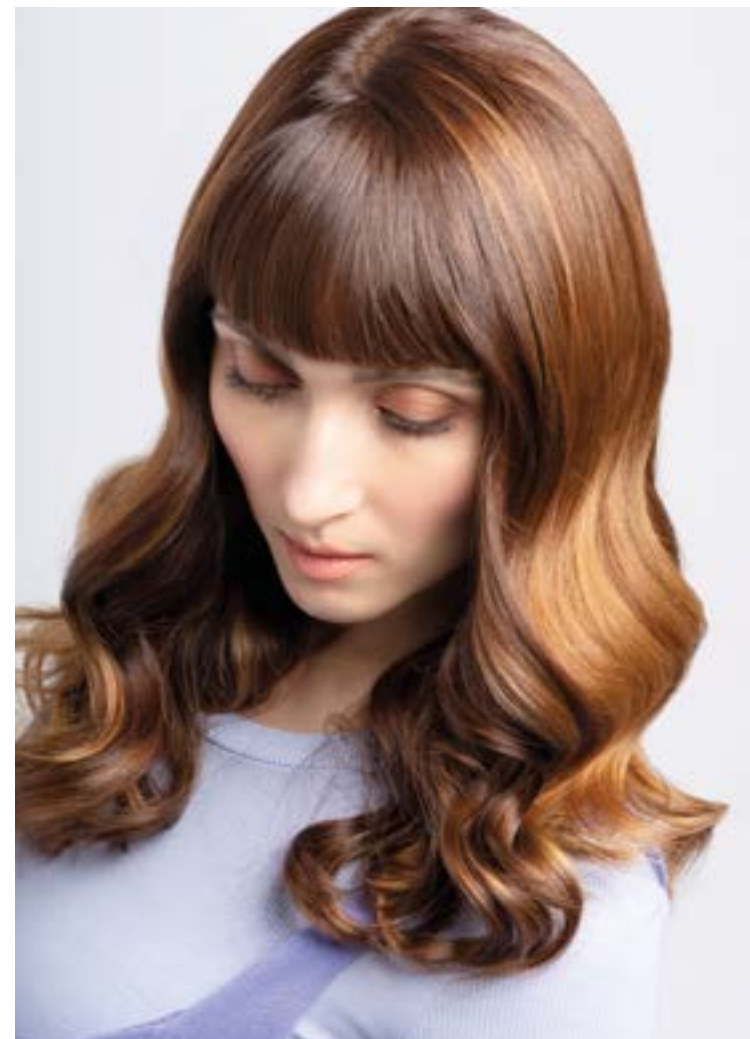
Colorevo 5.06, 8.24  
Colorevo oxy 20 vol  
Decolorvit Art  
Decolorvit Active use 20 vol  
Reverso Tabacco  
Reverso Revealer 5 vol

### СТАЙЛИНГ

NOW Silky way  
NOW Pure mist  
NOW Light on

### ДОМАШНИЙ УХОД

ONcare therapy color block shampoo  
ONcare therapy color block conditioner  
ONcare therapy smooth beauty milk  
α Keratin spray anti humidity



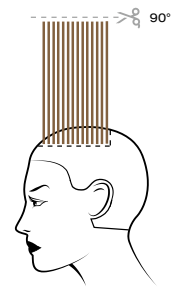
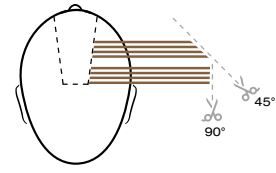
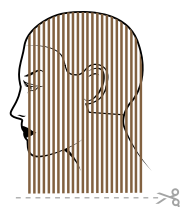
1. Создайте треугольник в области чёлки и задайте длину в свободном падении
2. Отделите V-образную секцию с вершиной на затылочной кости и с концами у бровей. Подстригите оставшиеся волосы общим срезом в свободном падении. Затем подстригите волосы внутри V-образной секции, используя в качестве контрольной ранее отрезанную длину
3. Плотно соедините височные области с затылочной зоной
4. Проработайте всю затылочную зону, отделяя пряди в виде звезды



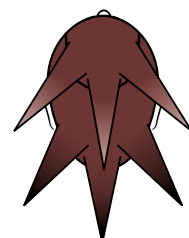
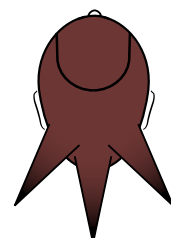
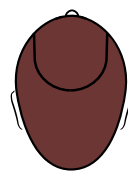
1. Окрасьте корни смесью Colorevo 5.06 + Colorevo oxy 20 vol., в соотношении 1:1
2. Создайте в макушечной зоне секцию в виде звезды и окрасьте волосы вне выделенной секции смесью Colorevo 5.06 + Colorevo oxy 20 vol., в соотношении 1:1
3. Обесцветьте периметр звезды смесью Decolorvit Art + Decolorvit Active use 20 vol., в соотношении 1:2
4. Окрасьте секцию внутри звезды смесью Colorevo 8.24 + Colorevo oxy 20 vol., в соотношении 1:1. Затонируйте обесцвеченную область смесью Reverso Tabacco + Reverso Revealer 5 vol., в соотношении 1:2

## BI BOLD

## МАРИ



1. Компактно определите периметр и задайте длину стрижки
2. Отделите периметр высотой 3 см от правой височной зоны и до левой височной зоны и соберите волосы этой зоны вместе. Затем отделите прядь шириной 4 см на теменной зоне, как показано на рисунке, и заколите зажимом
3. Все оставшиеся волосы вне выделенных секций стрижем вертикальными проборами в технике чередующихся волн, как показано на видео по ссылке из QR-кода
4. Прядь на теменной зоне стрижем под углом 90°, ориентируясь на контрольную прядь на макушке



1. Окрасьте корни смесью Colorevo Tamarindo + Colorevo oxy 20 vol., в соотношении 1:1
2. Выделите теменную зону дугообразным пробором
3. Начните прорабатывать заднюю и боковые секции под линией теменной зоны. Отделите пряди шириной 5 см и окрасьте длину смесью Colorevo Tamarindo + Colorevo oxy 20 vol., в соотношении 1:1, затем окрасьте кончики смесью Colorevo Pepe + Colorevo oxy 20 vol., в соотношении 1:1
4. Продолжите в верхней части над линией макушки. Отделите пряди шириной 5 см и окрасьте их по длине смесью Colorevo Tamarindo + Colorevo oxy 20 vol., в соотношении 1:1, затем обесцветьте кончики смесью Decolorvit Plus + Decolorvit Active use 20 vol., в соотношении 1:2. Затонируйте обесцвеченную область смесью маски ONcare therapy post-treatment mask с добавлением thePIGMENTS Red, в пропорции 20:3



### УХОД

ONcare therapy color block shampoo  
ONcare therapy post-treatment mask  
ONcare therapy color block equalizer spray  
ONcare therapy color block spray

### ОКРАШИВАНИЕ

Colorevo 6.5, 8.44, 6.4, 6.01  
Colorevo oxy 20 vol  
Decolorvit Plus  
Decolorvit Active use 20 vol  
ONcare therapy post-treatment mask  
thePIGMENTS Red

### СТАЙЛИНГ

NOW Volumizer  
NOW Fix control  
NOW Light on



### ДОМАШНИЙ УХОД

HEMP Ultimate Luxury shampoo  
HEMP Ultimate Luxury conditioner  
HEMP Ultimate Luxury elixir

**BI BOLD**  
2021



**SELECTIVE<sup>®</sup>**  
**PROFESSIONAL** 

[selectiveprofessional.com](http://selectiveprofessional.com)



Tricobiotos S.p.A. Italy