

**IB** <sup>20/21</sup> **BEAUTY**

**SELECTIVE®**  
PROFESSIONAL



BI



# BEAUTY

НАСТОЯЩЕЕ И БУДУЩЕЕ КРАСОТЫ

КОЛЛЕКЦИЯ

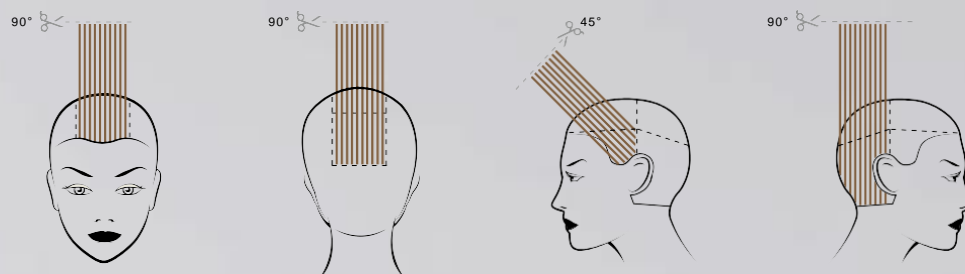
Элегантная и  
искренняя в  
своей  
простоте,  
КОЛЛЕКЦИЯ

20/21

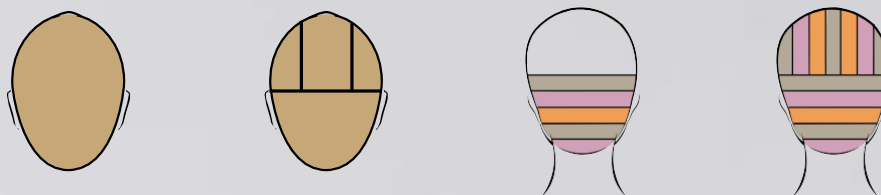
BEAUTY

- это живое и объемное  
сочетание красок и форм,  
искрящееся  
беззаботностью и  
чувственностью,  
пробуждающими тонкую  
игру воображения.





1. Выделите переднюю теменную зону по форме квадрата, а так же зону ниже наивысшей точки на толщину ладони. Распределите пряди волос выделенной зоны под углом 90° и простригите всю зону таким образом.
2. Продолжайте простригать всю зону затылка в той же технике под углом 90° до затылочной кости. Ориентируясь на ранее подстриженные пряди в передней теменной зоне как на контрольные.
3. Височные зоны распределяем диагональными проборами, отчесывая пряди на лицо под углом 45° (рис. 3) и простригаем ориентируясь на длину пряди в теменной зоне.
4. Волосы нижнего затылка так же отчесываем вертикально под углом 90° и ориентируясь на длину средней затылочной зоны и теменной делаем срез. Продолжайте простригать в данной технике все волосы нижней зоны. Завершите стрижку оформлением периметра и персонализацией, придавая ей текстуру и подвижность.



1. Отступая от корней 4-5 см, обесцветьте волосы смесью Decolorvit Art + Decolorvit Active Use 6% (20 vol) 1:2 + Free Foil
2. Разделите волосы на 4 части: первая затылочная часть, проведя линию от уха до уха, проходя через макушку головы, вторая часть, создавая прямоугольник, идущий от середины правого глаза и середины левого глаза к предварительно созданному пробору, и две созданные таким образом боковые части.
3. Начиная с затылочной части, разделите область на горизонтальные проборы шириной 3 см и окрашивайте, чередуя тонеры REVERSO Персиковый + REVERSO Revealer 1,5% (5 vol) 1:2, с REVERSO Пепельный + REVERSO Revealer 1,5% (5 vol) 1:2 и REVERSO Очень светлый блондин Палома + REVERSO Revealer 1,5% (5 vol) 1:2
4. Продолжайте использовать ту же технику во всех 4-х ранее созданных секциях, вертикальными проборами шириной 3 см, чередуя данные оттенки REVERSO.

**ОКРАШИВАНИЕ**

DECOLORVIT Art  
 DECOLORVIT Active Use 20vol  
 Free Foil  
 REVERSO Персиковый  
 REVERSO Пепельный  
 REVERSO Палома 9.17 + 6.7  
 REVERSO Revealer 5vol

**УХОД**


ONcare therapy equalizer spray  
 ONcare therapy color block shampoo  
 ONcare therapy color block conditioner  
 ONcare therapy color block spray

**СТАЙЛИНГ**

NOW Powder vol  
 NOW Power circle  
 NOW Stay still

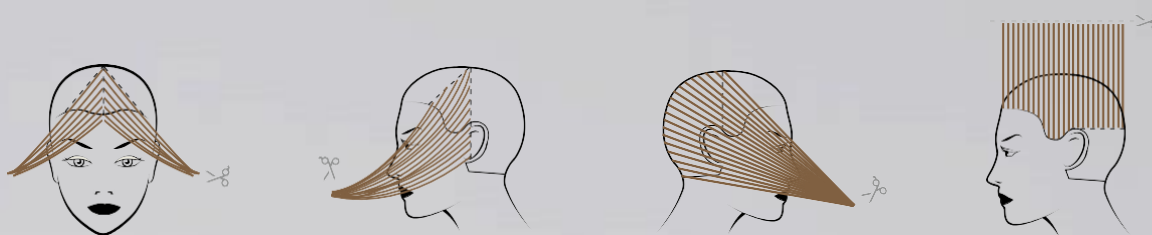
**ДОМАШНИЙ УХОД**

PEARL Ultimate Luxury shampoo  
 PEARL Ultimate Luxury balm



Линии деструктурированные  
и легкие, свежие и  
динамичные черпают свое  
вдохновение в  
очаровательных и бурных

**Восьмидесятых.**

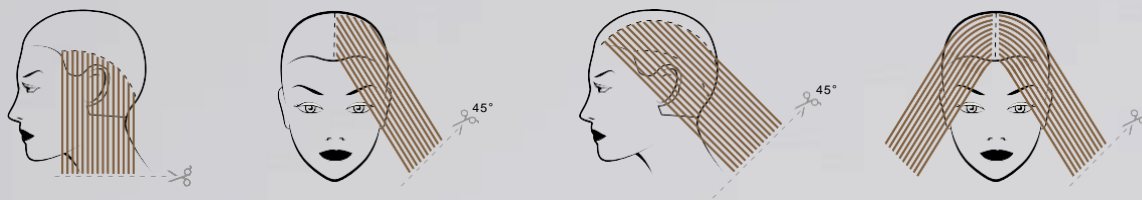


1. Выделите треугольную секцию в зоне челки во фронтально-теменной зоне, разделите эту секцию центральным пробором на 2 части. Перераспределите волосы правой части от центрального пробора вправо и ориентируясь на кончик носа простригите длину правой секции. Аналогичное действие проделайте и с левой частью выделенной зоны. Мы получим легкую текстуру челки а-ля Бриджит Бардо.
2. Общим захватом пряди височных зон отчесываем к лицу и простригаем скользящим срезом создавая текстуру и легкую округлость у лица.
3. Все волосы затылочной зоны делим пополам центральным пробором и отчесываем на лицо. Простригаем затылок ориентируясь на ранее подстриженные височные зоны совмещая длину.
4. Распределите все волосы висков и шляпной зоны перпендикулярно вверх под углом 90° и простригите всю зону не затрагивая пряди нижнего затылка. Персонализируйте стрижку создавая текстуру и подвижность методом point-cut.



1. Отделите прямоугольник, начиная от середины правого глаза и левого глаза и заканчивая на макушке.
2. Отделите две боковые секции, проведя две линии, начинающиеся от середины уха и заканчивающиеся у краев ранее отделенного прямоугольника. Проведите округлую линию в затылочной зоне, которая начинается от боковой линии роста волос около мочки правого уха и заканчивается на противоположной стороне головы около мочки левого уха.
3. В затылочной зоне сделайте начёс каждой пряди и обесцветьте их смесью Decolorvit Nova + Decolorvit Active Use 6% (20 vol) 1:2, чередуя технику трикотаж и V-образное нанесение.
4. Затонируйте волосы, отделяя пряди волнообразно во всех секторах, чередуя смесь тонера и оттенка REVERSO Абрикосовый + REVERSO Revealer 1,5% (5 vol), 1:2 и 9.13 REVERSO + REVERSO Oxy 3% (10 vol), 1:1.

	<p> ОКРАШИВАНИЕ</p> <p>DECOLORVIT Nova DECOLORVIT Active Use 20vol REVERSO Абрикосовый REVERSO 9.13 REVERSO Oxy 10vol REVERSO Revealer 5vol</p>	<p> УХОД</p> <p>ONcare therapy equalizer spray PEARL Ultimate Luxury shampoo PEARL Ultimate Luxury balm ONcare therapy color block spray</p>
	<p> СТАЙЛИНГ</p> <p>NOW Set up NOW Fix control</p>	<p> ДОМАШНИЙ УХОД</p> <p>PEARL Ultimate Luxury shampoo PEARL Ultimate Luxury light sensation spray</p>



1. Выделите прядь 3 см по периметру головы ориентируясь на нижний затылок до затылочного бугра, зону за ушной раковиной, над ухом и висок. Задайте длину простригая эту зону прямым срезом.
2. Распределите ранее подстриженную прядь под углом 45° и ориентируясь на неё как на контрольную прядь начните стричь остальные волосы сохраняя выбранный угол среза.
3. Используя горизонтальные проборы и заданный угол 45° простригайте все волосы продвигаясь вверх к теменной зоне, для этого затылочную зону сохраняйте в качестве контрольной пряди с углом среза 45°.
4. Пряди теменной зоны простригайте в естественном падении в технике slicing, при этом не забывайте ориентироваться на общий периметр стрижки.



1. Окрасьте 2-3 см прикорневой зоны смесью 5.15 Colorevo + Colorevo Oxy 3% (10 vol) 1:1
2. Проведите линию в форме улыбки, начиная с височных областей и проходя через затылочную кость. Затем проведите еще одну линию от уха до уха, пересекающую макушку головы.
3. Разделите созданную таким образом затылочную область на волнообразные горизонтальные секции. Используя технику трикотаж, окрасьте верхнюю часть каждой секции смесью 7.05 Colorevo + Colorevo Oxy 9% (30 vol) 1:1 и нижнюю часть - смесью Colorevo 6.05 + Colorevo Oxy 6% (20 vol), 1:1
4. Продолжите окрашивать остальные области в той же технике, чередуя два этих оттенка.

**ОКРАШИВАНИЕ**

Colorevo 5.15  
Colorevo 7.05  
Colorevo 6.05  
Colorevo oxy 10vol  
Colorevo oxy 20vol  
Colorevo oxy 30vol  
Free Foil

**УХОД**

ONcare therapy equalizer spray  
ONcare therapy hydration shampoo  
ONcare therapy hydration conditioner  
ONcare therapy color block spray

**СТАЙЛИНГ**

NOW Design curl  
NOW Light on

**ДОМАШНИЙ УХОД**

ONcare therapy hydration shampoo  
ONcare therapy hydration conditioner





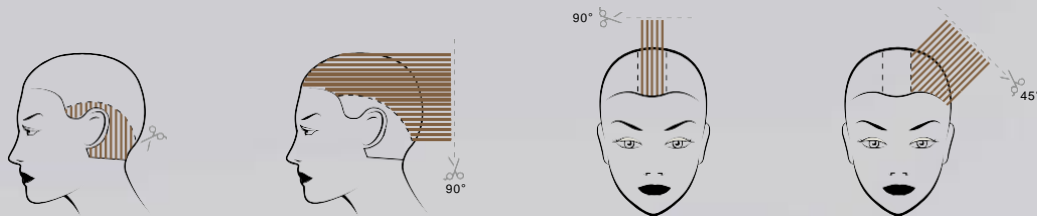
# ДЛИННАЯ КУДРЯВАЯ КОРОТКАЯ

- чёлка сегодня становится аксессуаром, дополняющим total look.

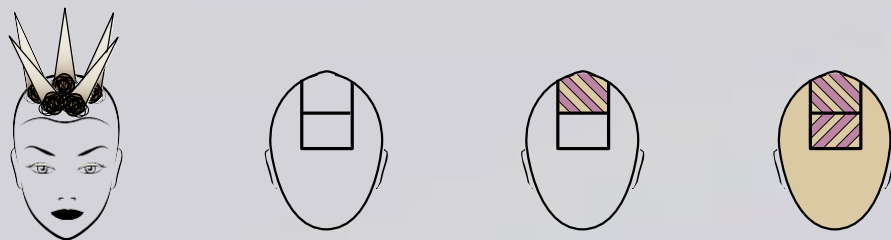
Придает глубину цвету, подвижность стрижке, драматизирует

повседневность.

## ЁЛКАСНОВА В МОДЕ!



1. Выделите нижний затылок ориентируясь на затылочную кость, висок и ушную раковину. Работайте в выделенной зоне вертикальными проборами под углом 90°. Создайте основу по принципу андеркат и придайте данной зоне мягкую форму.
2. Остальные волосы среднего затылка, макушки и теменной зоны перераспределите к затылку и работайте вертикальными проборами с углом оттяжки 90°, создавая квадрат (рис. 2).
3. Отделите центральную прядь 5 см в теменной зоне и перпендикулярным пробором под углом 90° простригите как контрольную, сохраняя удлинение к лицу.
4. Пряди височных зон распределите под углом 45° и ориентируясь на длину центральной пряди простригите в технике point-cut, создавая текстуру на теменной зоне.



1. Начесав пряди, обесцветьте их смесью Decolorvit Art + Decolorvit Active Use 6% (20 vol) 1:2, создавая эффект прикорневой эффект.
  2. Выделите в верхней части прямоугольную область, используя в качестве ориентира середину правого глаза, середину левого глаза и макушку головы. Затем разделите эту секцию на две части.
  3. Разделите первую фронтальную зону на диагональные проборы и окрасьте их, чередуя смеси тонера и оттенка REVERSO Ирисовый + Reverso Revealer 1,5% (5 vol) 1:2 и 10.2 REVERSO + Reverso Oxy 3% (10 vol) 1:1.
  4. Повторите то же самое во второй секции в противоположном направлении диагональными прядями, чередуя смеси оттенка и тонера 10.2 REVERSO + REVERSO Oxy 3% (10 vol) 1:1 и REVERSO Ирисовый + Reverso Revealer 1,5% (5 vol) 1:2.
- Оставшуюся часть волос окрасьте смесью 10.2 REVERSO + REVERSO Oxy 3% (10 vol) 1:1.

	<p></p> <p><b>ОКРАШИВАНИЕ</b></p> <p>DECOLORVIT Art DECOLORVIT Active Use 20vol REVERSO Ирисовый REVERSO 10.2 REVERSO Oxy 10vol REVERSO Revealer 5vol</p>		<p></p> <p><b>УХОД</b></p> <p>ONcare therapy equalizer spray PEARL Ultimate Luxury shampoo PEARL Ultimate Luxury balm ONcare therapy color block spray</p>
	<p></p> <p><b>СТАЙЛИНГ</b></p> <p>NOW Flexy touch NOW Fast create</p>		<p></p> <p><b>ДОМАШНИЙ УХОД</b></p> <p>PEARL Ultimate Luxury shampoo PEARL Ultimate Luxury light sensation spray</p>



# Красота

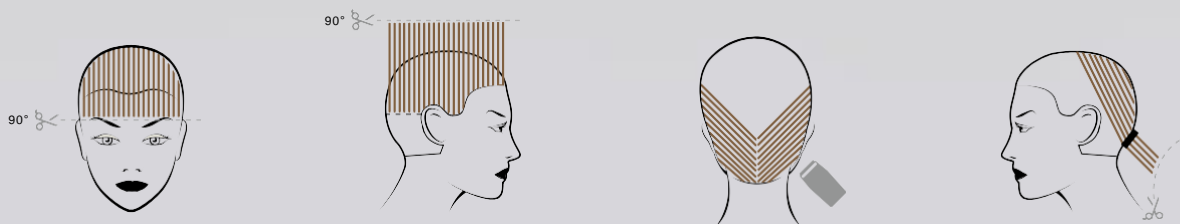
таит в себе тысячу оттенков

и цвет является основой красоты, основой  
стиля. Естественные, легкие, спокойные тона  
насыщены экспериментальными оттенками  
большей или меньшей степени интенсивности.



# Атмосферу

согревают разнообразные и многогранные цветовые нюансы, состоящие из смеси теплых и нежных цветов, которые создают игру света и тени.



1. Разделите голову горизонтальным пробором от уха до уха. Волосы теменной зоны распределить на лицо и создать контур, ориентируясь на линию бровей, простригая ровную линию. Так же продолжить стрижку и в височных зонах.
2. Все волосы теменной и затылочной зоны распределить под углом 90° перпендикулярно, не затрагивая зону нижнего затылка. Простригаем фронтальную зону ориентируясь на контрольную прядь в зоне челки под углом 90°. Создаем текстуру в данной зоне используя технику point-cut.
3. Волосы нижнего затылка стрижем в технике under-cut применяя тупешку используя для стрижки машинку и ножницы.
4. Волосы макушки и затылка соберите в центральный хвост в области затылочной кости и подстригите вогнутым срезом создавая движение и текстуру.





1. Нанесите смесь 4.15 Colorevo + Colorevo Oxy 6% (20 vol) 1:1 примерно на 3 см всей прикорневой зоны.
2. Разделите волосы на 3 концентрических круга и начните работу с внешнего круга. Поднимите прядь горизонтально примерно на 0,5 см и окрашивайте в технике трикотаж, чередуя смеси Colorevo Светлый блондин Карри + Colorevo Oxy 9% (30 vol) 1:1 и Colorevo Блондин Каджун + Colorevo Oxy 9% (30 vol) 1:1.
3. Продолжите сбоку, приподняв вторую прядь и окрасьте ее V-образной техникой, нанеся смесь Colorevo Блондин Каджун + Colorevo Oxy 30vol 1:1.
4. Продолжайте использовать ту же технику на всех трех кругах. В завершение затонируйте волосы смесью Colorevo Пурпур + Colorevo Oxy 3% (10 vol) 1: 1.



  
**ОКРАШИВАНИЕ**

Colorevo 4.15  
Colorevo 8.4 + 8.1  
Colorevo 7.44 + 7.2  
Colorevo 0.66 + 0.77  
Colorevo Oxy 10vol  
Colorevo Oxy 20vol  
Colorevo Oxy 30vol



  
**УХОД**

ONcare therapy equalizer spray  
ONcare therapy color block shampoo  
ONcare therapy color block conditioner  
ONcare therapy color block spray



  
**СТАЙЛИНГ**

NOW Silky way  
NOW Light on



  
**ДОМАШНИЙ УХОД**

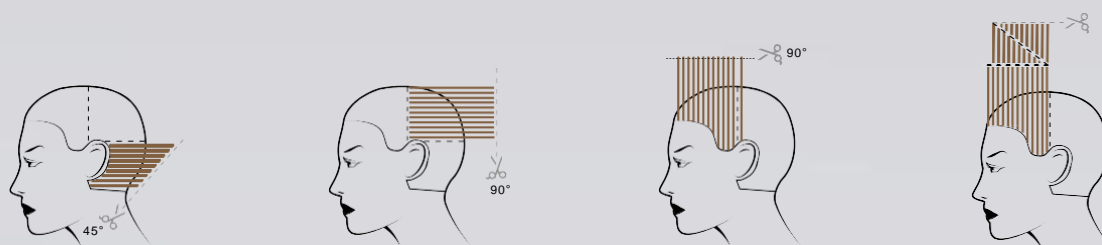
ONcare therapy color block shampoo  
ONcare therapy color block conditioner



Энергетика стрижки позволяет  
добиться максимальной  
индивидуальности  
и оригинальности стиля, даже  
когда

**Текстура**




остаётся естественной.



1. Горизонтальным пробором от уха до уха отделяем височные зоны и теменную. Так же ориентируясь на затылочную кость выделяем нижний затылок. Стрижку начинаем с нижней зоны вертикальными проборами под углом 45° простираем всю зону.
2. Зону средней части затылка и макушке стрижем вертикальными проборами под углом 90°. Контрольной прядью будет самая длинная прядь в центре нижней затылочной зоны. Таким способом простираем эту зону.
3. В теменной зоне и на висках работаем перпендикулярными проборами под углом 90°. Эту зону стрижем ориентируясь на длину в ранее подстриженной зоне макушки, её берём как контрольную. Прорабатываем всю зону в технике point-cut создавая текстуру в движении прядей.
4. В завершении персонализируйте стрижку простирая пряди во фронтально-теменной зоне выделяя их зиг-загом и работая в технике pointing.



1. Выделите 2 секции: первую - концентрическую секцию с макушкой в центре, вторую - в области чёлки, проведя 2 линии, начинающиеся от середины правого глаза и левого глаза и соединяющиеся с первой выделенной секцией. Окрасьте область вне выделенной секции смесью 3.0 REVERSO + REVERSO Оху 3% (10 vol) 1:1.
2. Начесав пряди внутри концентрической секции, обесцветьте их смесью Decolorvit Plus + Decolorvit Active Use 6% (20 vol) 1:2
3. Разделите зону чёлки на небольшие вогнутые части и окрасьте каждую часть, чередуя смеси REVERSO Блондин Эп-ног + REVERSO Оху 3% (10 vol) 1:1 и REVERSO Светлый блондин Киното + REVERSO Оху 3% (10 vol) 1:1.
4. В макушечной части головы разделите концентрическую секцию на небольшие спиралевидные секции и окрасьте каждую из них, чередуя смеси REVERSO Блондин Эп-ног + REVERSO Оху 3% (10 vol) 1:1, REVERSO Светлый блондин Киното + REVERSO Оху 3% (10 vol) 1:1 и REVERSO Светло-каштановый Мохито с лакрицей + REVERSO Оху 3% (10 vol) 1:1.

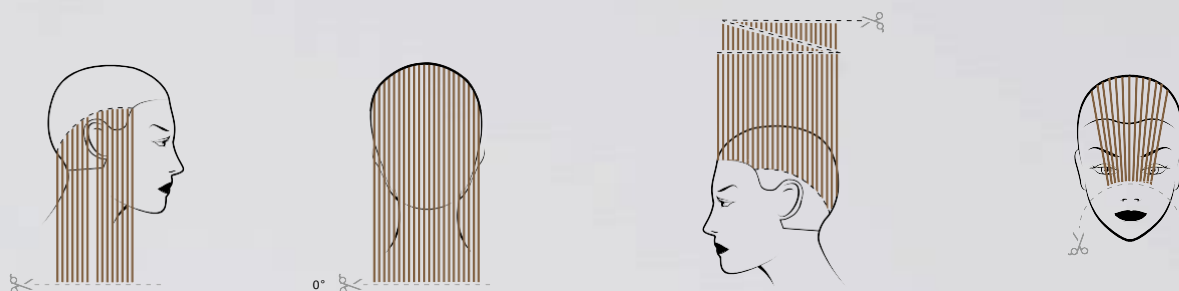
	<p> <b>ОКРАШИВАНИЕ</b></p> <p>DECOLORVIT Plus DECOLORVIT Active Use 20vol REVERSO 3.0 REVERSO 7.2 + 7.05 REVERSO 8.4 + 8.1 REVERSO Oxy 10vol</p>		<p> <b>УХОД</b></p> <p>ONcare therapy equalizer spray ONcare therapy color block shampoo ONcare therapy color block conditioner ONcare therapy color block spray</p>
	<p> <b>СТАЙЛИНГ</b></p> <p>NOW Matt style NOW Pure mist</p>		<p> <b>ДОМАШНИЙ УХОД</b></p> <p>ONcare therapy color block shampoo ONcare therapy color block conditioner</p>



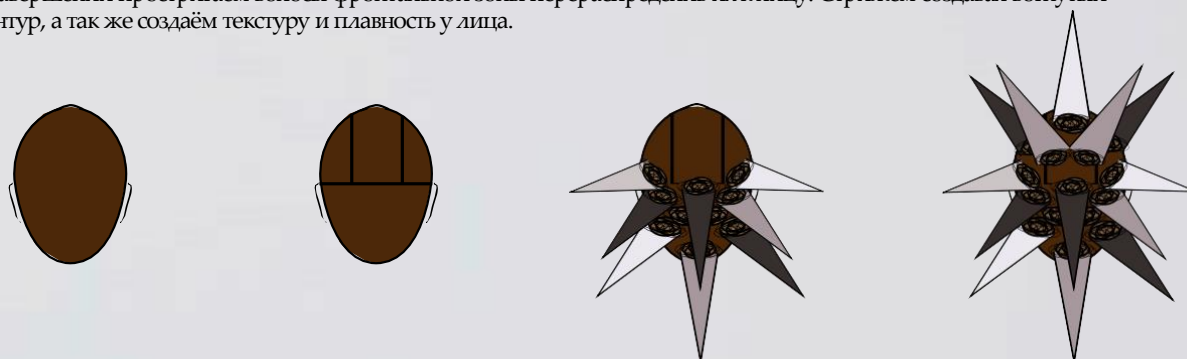
20/21

# BEAUTY





1. Создайте контур стрижки выделив контрольную прядь около 5 см в естественном падении под углом 0° создавая ровную линию среза.
2. Остальную массу волос продолжаем стричь в естественном падении под углом 0° горизонтальными проборами ориентируясь на длину ранее подстриженной контрольной пряди.
3. Длину волос теменной зоны, височных зон и среднего затылка мы перераспределяем перпендикулярно под углом 90°, выделяя зигзагообразные проборы. В данной зоне работаем в технике point-cut. Короткие пряди в нижней затылочной и височных зонах оставляем в естественном падении, они создают периметр стрижки.
4. В завершении простригаем волосы фронтальной зоны перераспределив их к лицу. Стрижем создавая вогнутый контур, а так же создаём текстуру и плавность у лица.



1. Окрасьте пряди около 10-15 см в прикорневой зоне смесью 6.15 Colorevo + Colorevo Oxy 6% (20 vol) 1:1.
2. Разделите волосы на 4 части: первая затылочная часть образуется пробором от уха до уха, проходящим через макушку, вторая часть - создается прямоугольник, идущий от середины правого глаза и середины левого глаза до ранее сделанного пробора, и две боковые полученные таким образом.
3. Начиная с затылочной части, отделите 3-сантиметровые полосы и сделайте начёс. Окрасьте оставшуюся часть разных прядей, чередуя смеси Colorevo 1017+ Colorevo Oxy 12% (40 vol) 1:2, Colorevo Каптановый Тамплиеры + Colorevo Oxy 3% (10 vol) 1:1 и Colorevo CS + Colorevo Oxy 12% (40 vol) 1:2.
4. Продолжайте использовать ту же технику на всех волосах, чередуя эти три цвета.

**ОКРАШИВАНИЕ**

Colorevo 6.15  
Colorevo Каптановый Тамплиеры  
Colorevo 1017  
Colorevo CS  
Colorevo oxy 10vol  
Colorevo oxy 20vol  
Colorevo oxy 30vol

**УХОД**

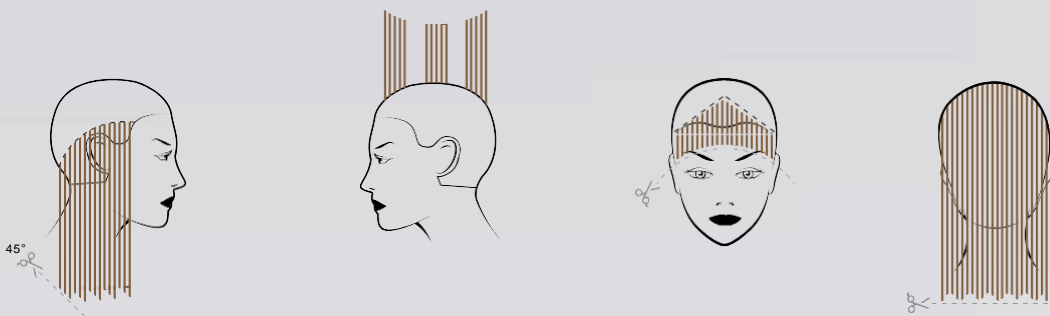
ONcare therapy equalizer spray  
ONcare therapy densi fill shampoo  
ONcare therapy densi fill treatment  
ONcare therapy color block spray

**СТАЙЛИНГ**

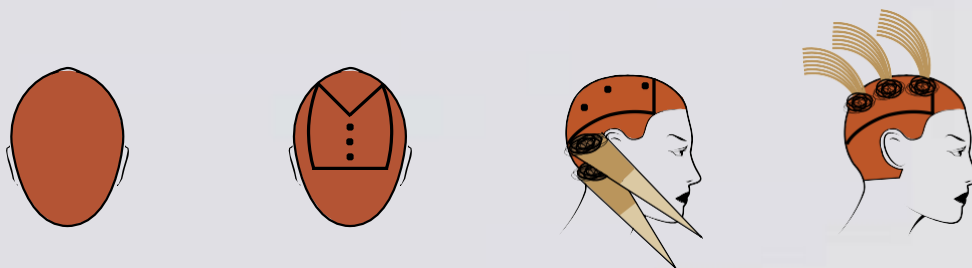
NOW Ocean touch  
NOW Fix control

**ДОМАШНИЙ УХОД**

ONcare therapy densi fill shampoo  
ONcare therapy densi fill fast foam



1. Выделяем зону нижнего затылка 5 см горизонтальным пробором, так же выделяем височную зону и создаем периметр стрижки. Простригаем данную область под углом 45°.
2. Во фронтальной зоне и зоне макушки выделяем три небольших секции в виде хвостов. Простригаем выделенные секции создавая удлинение к макушке и к лицу.
3. В зоне челки создайте треугольную секцию и простригите вогнутую линию, создавая длину пряди выше бровей на половину пальца.
4. В технике *pointing* проработайте весь периметр стрижки создавая текстуру на концах прядей.




1. Окрасите корни всей массы волос оттенком 8.34 Colorevo + Colorevo Oxy 6% (20 vol) 1:1.
2. Отделите треугольник в зоне чёлки. Создайте вторую область, следуя изгибу головы, начиная с боковых вершин треугольника и заканчивая горизонтальной линией на затылочной кости. Соберите волосы выделенной зоны в 3 хвоста по центру.
3. Начните прорабатывать затылочную зону, используя технику начеса. Разделите оставшуюся часть различных прядей на две и окрасьте прикорневую часть, используя смесь Colorevo 1017 + Colorevo Oxy 12% (40vol) 1:2, а на концы нанесите смесь Decolorvit Plus + Decolorvit Active Use 6% (20 vol) 1:2.
4. Начешите 3 центральных пряди хвоста и окрасьте оставшуюся часть смесью Colorevo 1017 + Colorevo Oxy 12% (40 vol) 1:2. Затонируйте все волосы смесью REVERSO Песочный + REVERSO Revealer 1,5% (5vol) 1:2.






  
**ОКРАШИВАНИЕ**

DECOLORVIT Plus  
DECOLORVIT Active Use 20vol  
Colorevo 8.34  
Colorevo 1017  
REVERSO Песочный  
Colorevo Oxy 20vol  
Colorevo Oxy 40vol  
REVERSO Revealer 5vol



  
**УХОД**

ONcare therapy equalizer spray  
HEMP Ultimate Luxury shampoo  
HEMP Ultimate Luxury conditioner  
ONcare therapy color block spray



  
**СТАЙЛИНГ**

NOW Silky way  
NOW Up to 230°  
NOW Fix control



  
**ДОМАШНИЙ УХОД**

HEMP Ultimate Luxury shampoo  
HEMP Ultimate Luxury conditioner  
HEMP Ultimate Luxury elixir



# **Ж е н с т в е н н о с т ь ,**

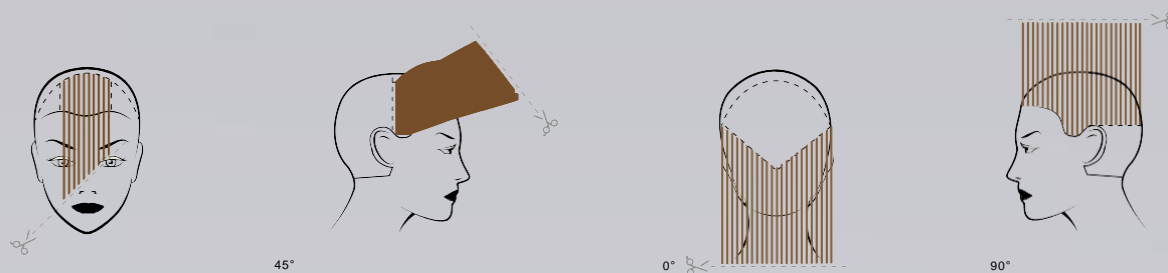
уникальная по своей природе, возбуждает и придает современность и актуальность классическим техникам.



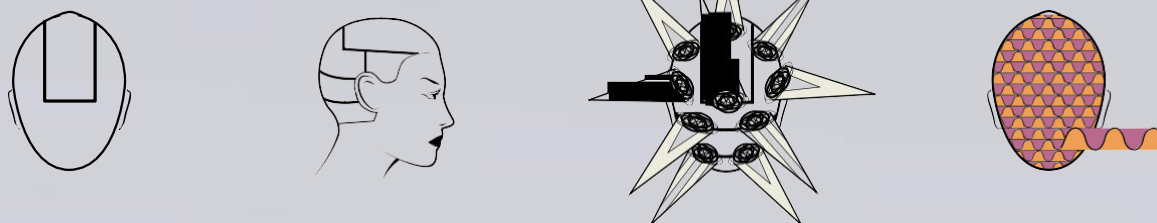
# И ОБРАЗЫ

многогранны и могут быть  
быть представлены в разных интерпретациях.

Отсутствуют излишества, линии и цвета чисты и  
выглядят непринужденно и естественно.



1. Разделите голову горизонтальным пробором от уха до уха проходящим через наивысшую точку головы. В зону челки выделите небольшой прямоугольник, ориентируясь на середину брови (рис. 1). Простригите ассиметричную линию с удлинением в правую сторону.
2. Выделите область височных зон вертикальным пробором под углом 45°. Ориентируясь на самую длинную часть в зоне челки как на контрольную простригите височные зоны делая удлинение на лицо (рис. 2).
3. Волосы нижнего затылка выделите V-образным пробором, создавая вершину треугольной зоны в середине затылочного бугра. Все волосы выделенной зоны расчешите в естественном падении под углом 0° и простригите ровную плотную линию.
4. Всю массу волос височных зон, теменной зоны, макушки и среднего затылка отчешите перпендикулярно под углом 90° и простригите плоскость, ориентируясь на самую длинную часть челки как контрольную прядь. Придайте текстуры и движения волосам в технике pointing.



1. Создайте прямоугольник, начинающийся над серединой правого и левого глаза и заканчивающийся макушкой.
2. Отделите две боковые секции двумя линиями, которые начинаются от середины уха и заканчиваются на ранее созданном прямоугольнике. В затылочной зоне отделите пробор круговой линией, которая начинается на боковой линии роста волос около правой мочки уха и заканчивается на противоположной стороне около мочки левого уха.
3. В затылочной зоне прочешите каждую прядь и обесцветьте смесью Decolorvit Art + Decolorvit Active Use 6% (20 vol) 1:2, чередуя технику трикотаж и V-образное нанесение.
4. Затонируйте волосы, отделяя пряди на всех секторах волнообразными движениями, чередуя смеси тонов REVERSO Абрикосовый + REVERSO Revealer 1,5% (5 vol) 1:2 и REVERSO Розовая леди + REVERSO Revealer 1,5% (5 vol) 1:2.

	<p> ОКРАШИВАНИЕ</p> <p>DECOLORVIT Art DECOLORVIT Active Use 20vol REVERSO Абрикосовый REVERSO 0.00 + 7.66 REVERSO Revealer 5vol</p>
--	---

	<p> УХОД</p> <p>ONcare therapy equalizer spray ONcare therapy color block shampoo ONcare therapy color block conditioner ONcare therapy color block spray</p>
--	---

	<p> СТАЙЛИНГ</p> <p>NOW Volumizer NOW Fast create</p>
--	---

	<p> ДОМАШНИЙ УХОД</p> <p>ONcare therapy color block shampoo ONcare therapy color block conditioner</p>
--	--

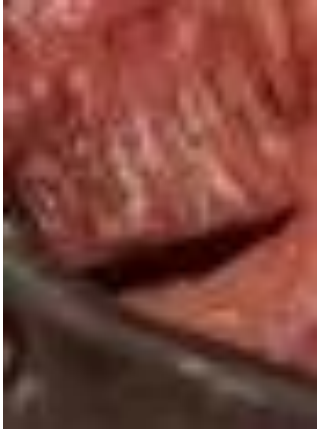


R



R

A



T

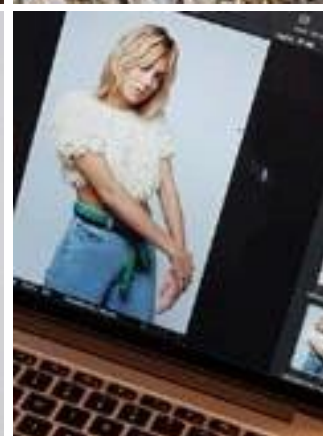




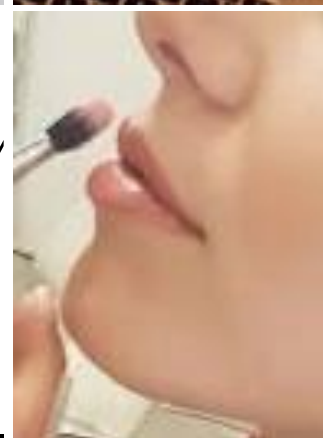
**B**



**U**



**Y**



**SELECTIVE<sup>®</sup>**  
**PROFESSIONAL E** 

[selectiveprofessional.com](http://selectiveprofessional.com)



Tricobiotos S.p.A. Italy